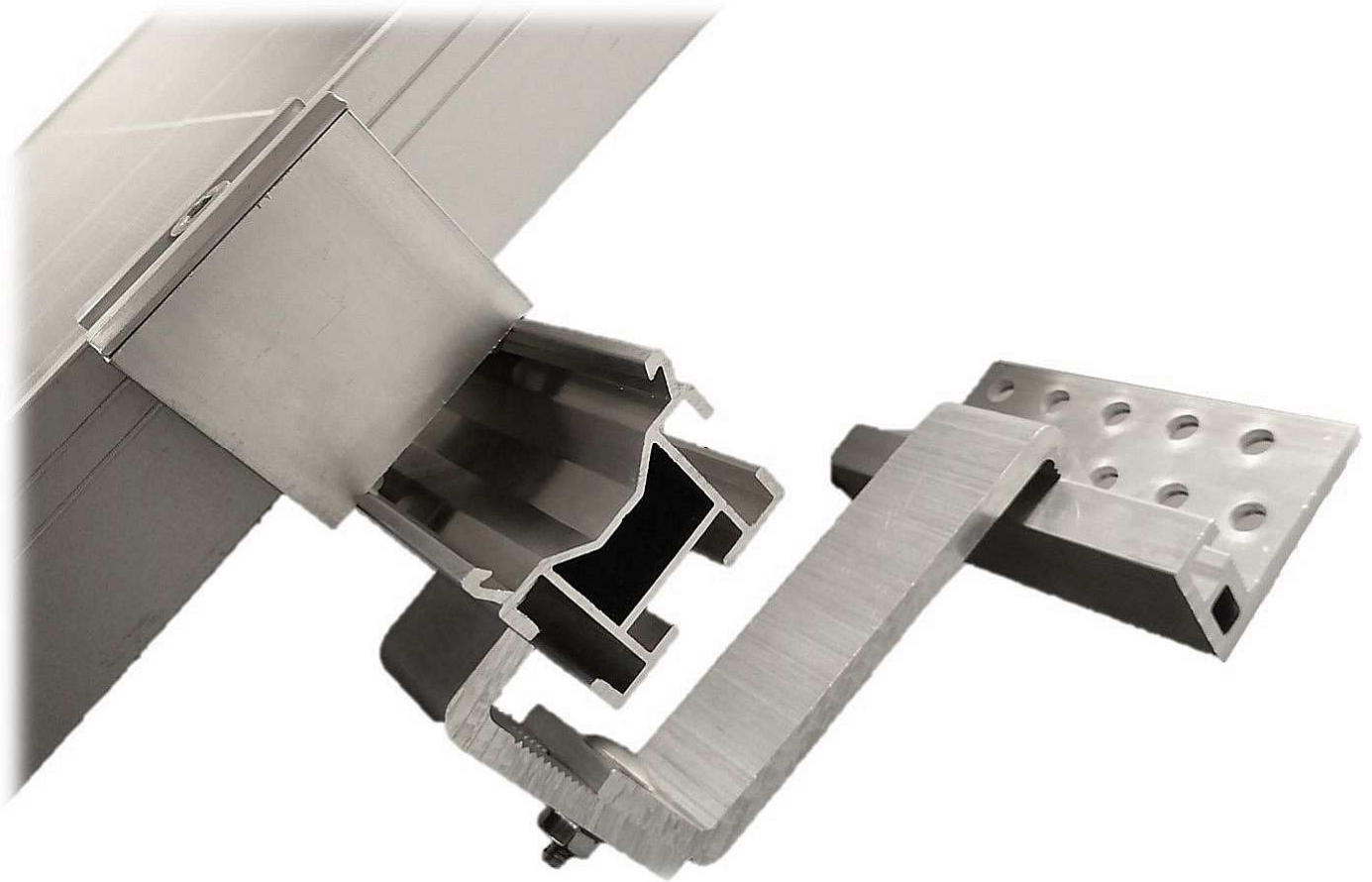


Zelos-Montagesystem

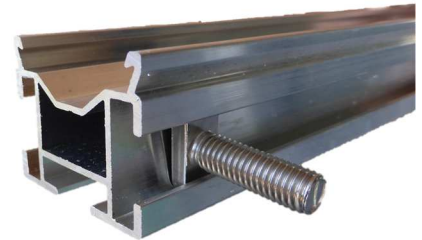
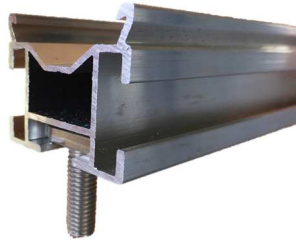
Produktdatenblatt



- + variabler Dachhaken
- + universelle Profilanbindung
- + Click-System für einfache und schnelle Modulbefestigung
- + kompaktes Profil für kleine Spannweiten

Systemaufbau

Mit verschiedenen Einstell- und Profilanbindungsmöglichkeiten punktet das Zelos-Montagesystem bei der Montage in erster Linie mit der Anpassung an die örtlichen Gegebenheiten. Für die Flexibilität sorgt dabei der variable Dachhaken Zelos ALU VAR sowie das Zelos-Profil mit seinen vielseitigen Kanälen.



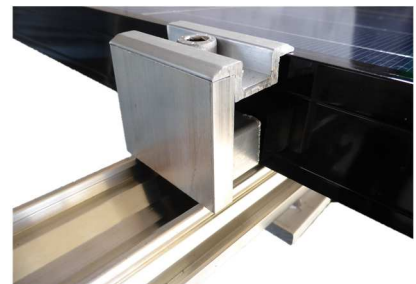
Durch die Verwendung einer Hammerkopfschraube M8 28/15 im unteren oder seitlichen Kanal des Zelos-Profiles ist das Zelos Schienen-System bei jeglicher Dachanbindung (Stockschraube, Dachhaken, Klemme) universell einsetzbar.



Zelos-Profil mit innenliegendem Zelos-Schienenverbinder



Kreuzverbund mit Zelos-Kreuzverbinder und gleichem Profil



Mittelklemmen-Set + Ausgleichsprofil zum Einklicken

Technische Daten

	Zelos-Montagesystem
Einsatz	alle geneigten Dächer (Sparren-/Pfettendach; Dachziegel/-platten, Biberschwanzdeckung, Schieferplatten, Trapezblech, Falzdeckung, Sandwichelemente, Faserzementplatten)
Dachanbringung	Stockschrauben; Dachhaken; Klemmen (direkte Profilanbindung mit Hammerkopfschrauben M8 28/15 im unteren oder seitlichen Kanal)
Zelos DH ALU VAR	höhenverstellbar im Bereich der Lattung und beim Bügel zum Ausgleich von Dachunebenheiten; geriffelte Kontaktfläche macht DH verdreh sicher sowie kraft- und formschlüssig
Systemaufbau	einlagig; zweilagig im Kreuzverbund
Modulausrichtung	dachparallel (bei Neigungen von 0° bis 60°), hochkant/quer
Schienenlängen	3,15 m; 5,15 m (Sonderlängen möglich)
Maße Zelos-Schiene	42 x 34 mm
Spannweiten	je nach Schnee- und Windlast zwischen 0,66 m und 2,28 m
Gewicht Zelos-Profil	0,79 kg/m
Modulbefestigung	Einklicken des vormontierten Chronos-Mittelklemmen-Sets (für alle gerahmten Module von 29-51 mm Rahmenhöhe; kombinierbar mit passenden Ausgleichsprofilen); universelle Endklemme unabhängig von der Rahmenhöhe; Befestigung an der langen Modulseite
optional	Modulerdung bei Klemmung der Module
Material	Alu EN AW 6063 T66 (DH Grundplatte); Alu EN AW 6082 T66 (DH Bügel und Winkel); Alu EN AW 6063 T66 (Zelos System inkl. Klemmteile); Edelstahl A2-70 (Verbindungselemente)