



# METIS Montagesystem

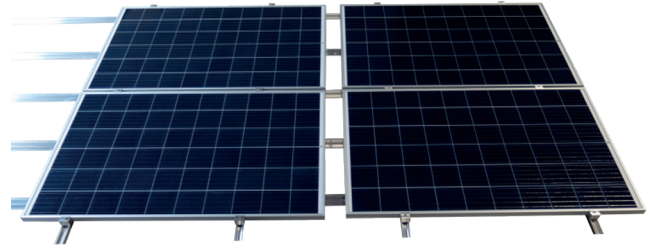
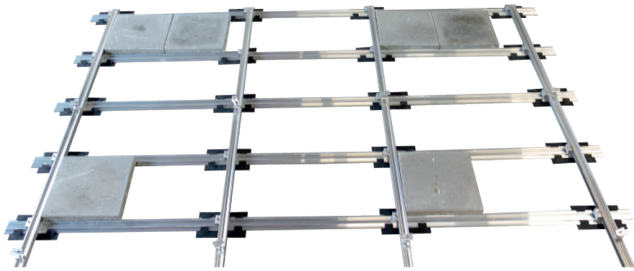


- ▶ Beschwerungssystem für geneigte Folien- und Bitumendächer
- ▶ Ohne Dachdurchdringung
- ▶ Einfaches Click-System für schnelle Modulbefestigung
- ▶ Projektspezifische Windsogberechnung



## Systemaufbau

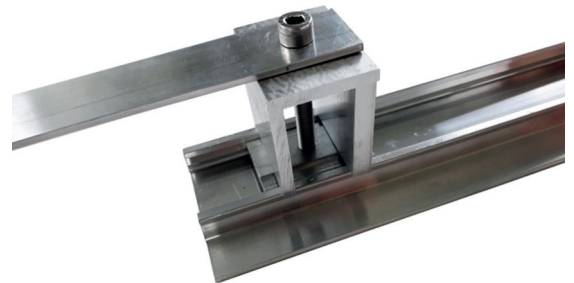
Das METIS Montagesystem ist ein reines Beschwerungssystem für geneigte Folien- und Bitumendächer. Der Aufbau erfolgt im Kreuzverbund. Das METIS System ist in einem WtG zugelassenen Grenzschichtwindkanal nicht nur auf seine Standsicherheit getestet, sondern auch aerodynamisch optimiert. Ein 120 mm breiter Spalt zwischen den Reihen der hochkant montierten Module stellt ein ballastarmes System sicher.



Die Module werden mit bereits vormontierten CHRONOS Mittelklemmen-Sets zum schnellen Einklicken befestigt. Das METIS System wird idealerweise mit einer Verbindung über den First gegen Abrutschen gesichert.



Modulbefestigung: Mittelklemmen-Set + Ausgleichsprofil



Abrutschsicherung über den First

## Technische Daten

METIS System	
Einsatz	geneigte Folien- und Bitumendächer; mit mechanischer Abrutschsicherung
Dachanbringung	Beschwerung, ohne Dachdurchdringung
Statik	projektspezifische Windsog- und Verschieberechnung nach einem vom I.F.I.-Institut in Aachen erstellten Berechnungstool aufgrund von Untersuchungen im Grenzschicht-Windkanal; Lastannahmen nach Euro-code 1 (DIN EN 1991-1)
Systemaufbau	zweilagig im Kreuzverbund
Profile	1. Schienenlage: METIS Profil; 6 m; 80×16 mm 2. Schienenlage: ZELOS Profil; 3,53 m; 5,81 m; 42×34 mm
Modulausrichtung	hochkant, dachparallel
Systemhöhe (ohne Modul)	56,6 mm
Modulbefestigung	Einklicken des vormontierten CHRONOS Mittelklemmen-Sets (für alle gerahmten Module von 29-51 mm Rahmenhöhe); Befestigung an der langen Modulseite
Gewicht ohne Modul	ca. 2,2 kg/m <sup>2</sup>
Optional	Modulerdung bei Klemmung der Module
Materialien	Aluminium EN AW 6063 T66, pressblank; Edelstahl A2-70; Bautenschutzmatte: Gummigranulat mit/ohne Alu-Triplexfolie

T.Werk GmbH

Greisbacherstraße 6 · 89331 Burgau · Tel. +49 8283 997 904-0 · Fax: +49 8283 997 904-299

info@t-werk.eu · www.t-werk.eu

