



CHRONOS

Trapezblech-Kurzstücke



- ▶ Zeiteffiziente und leichte Montage durch einfachen Systemaufbau
- ▶ Flexibilität durch verschiedene Schienenlängen sowie universellem Lochbild
- ▶ Montage je nach Modulausrichtung im oder quer zum Hochsickenverlauf
- ▶ Spanlose Montage

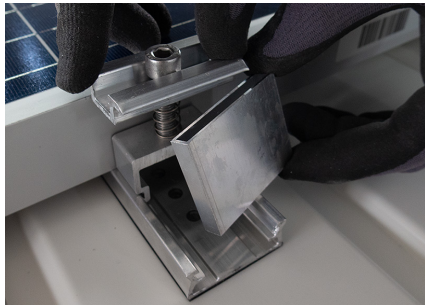


Systemaufbau

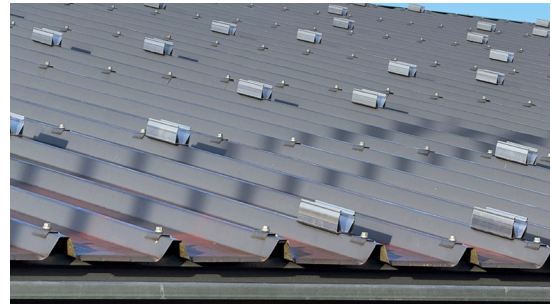
Die Montage des CHRONOS Trapezblech-Kurzschienen-Systems ist durch einen simplen Systemaufbau sowie dessen variantenreichen Einsatz schnell und kostengünstig realisierbar.



UV- und ozonbeständige, einseitig klebende EPDM-Dichtungen sorgen für die Abdichtung zwischen Trapezblech und Kurzschiene (KS). Befestigt werden diese unter spanfreier Bearbeitung mittels selbstfurchenden Dünnblechschrauben. Die Module werden mit bereits vormontierten CHRONOS Mittelklemmen-Sets zum Einklicken befestigt.



Modulbefestigung: Mittelklemmen-Set + Ausgleichsprofil



CHRONOS Trapez beta mit Modulabstand zur Hochsicke von 45 mm

Technische Daten

	CHRONOS 120 mm KS	CHRONOS 267 mm KS	CHRONOS 393 mm KS
Einsatz	alle Trapezblechdächer: Mindeststärke Stahl 0,5 mm; Mindeststärke Aluminium 0,6 mm Mindestbreite der Hochsicke 15 mm		
Dachanbringung	Verschraubung mittels bauaufsichtlich zugelassener Dünnblechschrauben; reduzierte Wasserbenetzung der Verbindungselemente durch innenliegende Dachbefestigung		
Modulausrichtung	quer, dachparallel	hochkant, dachparallel	
Hochsickenabstand	–	87 - 207 mm	213 - 333 mm
Montage der Kurzstücke	im Hochsickenverlauf		quer zum Hochsickenverlauf
Modul über Hochsicke	16,6 mm bei CHRONOS beta 45 mm		
Modulbefestigung	Einklicken des vormontierten CHRONOS Mittelklemmen-Sets (für alle gerahmten Module von 29-51 mm Rahmenhöhe); Befestigung an der langen Modulseite		
Statik	projektspezifische Windsogberechnung		
Systemerweiterung	CHRONOS KS als erste Profillage für Triton-/Sonderaufständungen auf Trapezblech		
Gewicht ohne Modul	ca. 0,20 kg/m ² ca. 0,25 kg/m ² (beta)	ca. 0,31 kg/m ² ca. 0,45 kg/m ² (beta)	ca. 0,36 kg/m ² ca. 0,66 kg/m ² (beta)
Optional	Modulerdung bei Klemmung der Module		
Materialien	Aluminium EN AW 6063 T66, pressblank; Edelstahl A2-70/Bimetall; EPDM		

T.Werk GmbH

Greisbacherstraße 6 · 89331 Burgau · Tel. +49 8283 997 904-0 · Fax: +49 8283 997 904-299

info@t-werk.eu · www.t-werk.eu

