



TRITON Flachdach-Montagesystem



- ▶ Schnelle, einfache und somit kosteneffiziente Montage (hoher Vormontagegrad)
- ▶ Keine Schneid- oder Bohrarbeiten notwendig
- ▶ Windkanalgetesteter und optimierter Aufbau mit einer geringen Flächenlast
- ▶ Eine hervorragende Hinterlüftung ermöglicht die Erhöhung der Erträge
- ▶ Optional: zertifizierter, blitzstromtragfähiger Aufbau bei Einbindung in ein Blitzschutzkonzept

Systemaufbau

Ein hoher Vormontagegrad garantiert neben einer sicheren und einfachen sowie weitestgehend werkzeuglosen Montage sehr geringe Montagezeiten und -kosten.



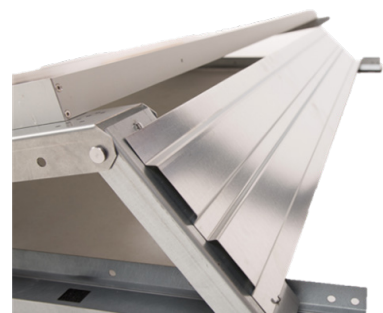
Maximale Flexibilität durch Kombinationsmöglichkeiten Ost-West und Süd



Verbinder-Sets mit Stecksystem



Ballastierung in den TRITON-Aufständerungen



Rückblech bei Süd-Aufständerungen

Technische Daten

	TRITON Ost/West 12°	TRITON Süd 12°	TRITON Süd 15°
Einsatz	alle Flachdächer (Folie-, Bitumen-, Kies-, Grün-, oder Trapezblechdach) Bei Dachneigungen $\geq 3^\circ$ mit zusätzlicher mechanischer Abrutschsicherung		
Dachanbringung	Beschwerung, ohne Dachdurchdringung		
Statik	projektspezifische Windsog- und Verschiebeberechnung nach einem vom I.F.I.-Institut in Aachen erstellten Berechnungstool aufgrund von Untersuchungen im Grenzschnitt-Windkanal; Lastannahmen nach Eurocode 1 (DIN EN 1991-1)		
Variante	XL (ab 1.060 mm bis 1.150 mm Modulbreite)		
Aufständerungslänge	2.461 mm (XL)	1.473 mm (XL)	
Reihenfußabstand	2.533 mm (XL)	ab 1.497 mm (XL)	
Verschattungsabstand	–	beliebig im 24 mm Raster	
Abstand Modul-OK Dachhaut	ca. 102 mm		
Max. Bauhöhe	306 mm (XL)	306 mm (XL)	365 mm (XL)
Voraussetzungen Modul	(1.600 - 2.400) × (970 - 1.150) × (29 - 51) mm (Sonderlösungen möglich) Modulausrichtung: horizontal; Modulbefestigung: kurze Seite		
Gewicht ohne Modul/Ballast	ca. 3,4 kg/m ²	ca. 4,7 kg/m ²	ca. 4,8 kg/m ²
Standardbelastung	bis 2,4 kN/m ² ; optional bis 5,4 kN/m ² (Mittelaufständerung)		
Optional: Blitzschutz	Einsatz nach DIN EN 62305-3 als nat. Bestandteil d. Ableitung einer Blitzschutzanlage		
Materialien	S350 GD + ZM620/310; C35K 5.6 Dickschichtverzinkt (tZn); S250 GD verz. u. pulverbeschichtet; Aluminium EN AW 6063 T66; Edelstahl A2-70; Bautenschutzmatte: Gummigranulat		

T.Werk GmbH

Greisbacherstr. 6 · 89331 Burgau · Tel. +49 8283 997 904-0 · Fax: +49 8283 997 904-299

info@t-werk.eu · www.t-werk.eu