

# Schrägdach

SYSTEMLÖSUNGEN



**Wir tragen die  
Energiewende auf  
Ihrem Schrägdach!**



# Innovative Montagelösungen für geneigte Dächer



## PV Montagesysteme der Extraklasse

Bei der Installation einer PV Anlage auf einem Schrägdach sind schnelle Montagezeiten, langlebige Materialien sowie eine fachgerechte und dachhautschonende Anbindung gefragt. Gleichzeitig zählt jedes Detail: flexible Auslegung, hohe Toleranzen und ein zuverlässiger Potenzialausgleich. Die PV Montagesysteme von T.Werk verbinden diese Elemente in einem durchdachten Systembaukasten. So entstehen stabile, optisch ansprechende PV Anlagen. Effizient geplant, zeitsparend montiert und dauerhaft standfest im Betrieb.

- ▶ Kompakte PV Montagesysteme für nahezu jede Dacheindeckung
- ▶ Schnelle Montage durch hohen Vormontagegrad und innovatives Click-System
- ▶ Maximale Flexibilität durch modulare Komponenten
- ▶ Projektspezifische Planung von individuellen Sonderlösungen
- ▶ Langlebige Materialien made in Germany

### PV auf Schrägdächern: Autarkie und Unabhängigkeit

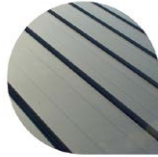
Durch die Installation einer eigenen Photovoltaik-Anlage wird auf Schrägdächern gleich welcher Größe nachhaltige Energie gewonnen. Der Autarkiegrad erhöht sich genauso wie die Unabhängigkeit von den Strompreisen der Netzanbieter. Gleichzeitig steigt der Wert der Immobilie und deren Energiebilanz verbessert sich signifikant.

## Für jede Eindeckung eine Lösung

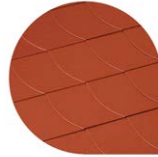
Die PV Montagesysteme von T.Werk eignen sich für Schrägdächer jeglicher Eindeckung. Je nach Dachart werden sie entweder mit Stockschrauben, Dachhaken oder entsprechenden Klemmen angebunden. Auf geneigten Dächern mit Bitumen oder Folie ist eine dachhautschonende, durchdringungsfreie Anbringung allein mit Ballastierung möglich.



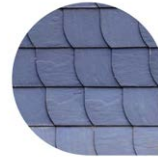
Biberschwanz



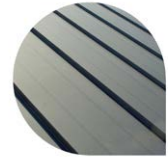
Blechfalz



Faserzement



Schiefer



Trapezblech



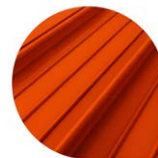
Ziegel



Bitumen



Folie



Rundfalz



Sandwich

## Unterkonstruktionen für geneigte Dächer

Die PV Montagesysteme für Schrägdächer von T.Werk ermöglichen individuell auf örtliche Gegebenheiten und unterschiedliche Dachbeschaffenheiten einzugehen. So garantieren wir eine sichere, schnelle und einfache Montage von Photovoltaik auf geneigten Dächern.

### CHRONOS Click



- ▶ Schnelle und einfache PV Befestigung mit innovativem Click-System
- ▶ Universell einsetzbar auf allen Dacharten dank CHRONOS Adapter

### CHRONOS Trapez



- ▶ Montage auf Schrägdächern mit Trapezblech-Eindeckungen aller Art
- ▶ Hohe Flexibilität durch verschiedene Schienenlängen und universelles Lochbild

### ZELOS



- ▶ Universelle Profilanbindung auch für Sonderlösungen, z.B. Überbrückungen, Fassaden
- ▶ Maximale Flexibilität in Dachanbindungen und Spannweiten

### METIS



- ▶ Durchdringungsfrei auf Bitumen- und Foliendächern mit bis zu 30 Grad Neigung
- ▶ Standsicherheit durch projektspezifische Windsog- und Verschieberechnungen

# CHRONOS Click

## Innovatives Click-System



- ▶ Einfache Anbindung an alle Schrägdacheindeckungen mit CHRONOS Adapterplatte
- ▶ Schnelle Montage dank innovativem Click-System
- ▶ Modulare Komponenten und standardisierte Klemmensets
- ▶ Verschiedene Profillängen inkl. Sonderlängen

### **CHRONOS Click. Schneller montieren geht nicht**

CHRONOS Click besticht durch seinen simplen und zeitsparenden Systemaufbau. Der universell einsetzbare CHRONOS Adapter ermöglicht die Anbindung an jegliche Dacheindeckung, entweder per Stockschraube, Dachhaken oder Klemme. Sowohl die CHRONOS Schienen als auch die CHRONOS Mittelklemmen-Sets zur Modulbefestigung werden durch schnelles Einklicken befestigt. So kann in der Montage auf dem Schrägdach bis zu 40 Prozent Zeit gespart werden.



## Maximal flexibel durch Modularität

Beim Montagesystem CHRONOS Click profitieren Sie insbesondere von der Modularität der verwendeten Komponenten. Der CHRONOS Adapter eignet sich für die Anbindung an jede Dachhaut, die CHRONOS Modulklemmen-Sets werden für alle anderen Schrägdach-Unterkonstruktionen von T.Werk verwendet.



## Kombiniert im Kreuzverbund

Auch die Quermontage von Modulen auf Schrägdächern ist mit CHRONOS Click sehr einfach möglich. Dafür wird das Montagesystem im Kreuzverbund mit ZELOS Profilen montiert. So kann flexibel auf Hindernisse wie Gauben und Dachfenster oder auf wechselnde Sparrenabstände eingegangen werden.



## Kompatibel zu Dachersatzziegeln

CHRONOS Click ist kompatibel zu gängigen Dachersatzziegeln, inklusive solchen mit integrierten Dachhaken. So wird mit CHRONOS Click eine PV Anlage auf einem Schrägdach besonders dachhautschonend und zeiteffizient montiert.



weitere Informationen



### technische Daten

### CHRONOS Click-Montagesystem

Einsatz	alle geneigten Dächer (Sparren-/Pfettendach; Dachziegel/-platten, Biberschwanzdeckung, Schieferplatten, Trapezblech, Falzdeckung, Sandwichelemente, Faserzementplatten)
Dachanbringung	Stockschrauben; Dachhaken; Klemmen (z.B. Blech-/Stehfalz) (+ Adapterplatte vormontiert mit CHRONOS Aufsatz)
Systemaufbau	einlagig; zweilagig im Kreuzverbund
Modulausrichtung	dachparallel (bei Neigungen von 0° bis 60°), hochkant/quer
Schienenlängen	2.380 mm; 3.530 mm; 5.850 mm (Sonderlängen möglich), auch schwarz eloxiert
Maße CHRONOS Schiene	45 x 50 mm
Spannweiten	je nach Schnee- und Windlast zwischen 1,09 m und 3,41 m
Gewicht CHRONOS Profil	0,945 kg/m
Modulbefestigung	Einklicken des vormontierten CHRONOS Mittelklemmen-Sets (für alle gerahmten Module von 29-51 mm Rahmenhöhe; kombinierbar mit passenden Ausgleichsprofilen); universelle Endklemme unabhängig von der Rahmenhöhe; Befestigung an der langen Modulseite
Material	Alu EN AW 6063 T66 (CHRONOS System inkl. Klemmteile); Edelstahl A2-70 (Verbindungselemente)

# CHRONOS Trapez

## PV Befestigung Trapezdächer

- ▶ Schnelle und kostengünstige PV Montage auf Trapezdächern
- ▶ Flexibilität durch verschiedene Schienenlängen und universelles Lochbild
- ▶ Dachhautschonende, spanlose Montage mit selbstfurchenden Dünnschrauben
- ▶ Zeitersparnis durch vormontierte CHRONOS-Mittelklemmen-Sets
- ▶ Montage je nach Modulausrichtung im oder quer zum Hochsickenverlauf

### Simpler und variantenreicher Einsatz

Mit CHRONOS Trapez werden PV Anlagen auf Schrägdächern mit Trapezblech aus Stahl oder Aluminium montiert. Unterschiedliche Längen der Kurzschienen sowie die beiden Produktvarianten CHRONOS alpha und CHRONOS beta ermöglichen die schnelle und einfache Montage auf nahezu jedem Trapezblechdach, inklusive Dächern mit sehr flachen Trapezblechprofilen.

- ▶ Universell vorgelochte Kurzstücke für maximale Flexibilität in der Montage
- ▶ Verbesserte Hinterlüftung der Module durch ausreichend Abstand zur Dachoberfläche
- ▶ Genügend Platz für Modulsteckverbindungen
- ▶ UV- und ozonbeständige EPDM-Dichtungen für Abdichtung zwischen Trapezblech und Kurzschiene



## Trapezdächer mit geringer Neigung

Bei Trapezdächern mit einer Neigung von bis zu 10 Grad empfiehlt sich eine Kombination von CHRONOS Trapez mit dem PV Montagesystem TRITON für Flachdächer. TRITON wird in diesem Fall auf die Kurzstücke montiert. Dadurch ist die PV Anlage auf Dächern mit geringer Neigung aufgeständert, die Selbstreinigung der Module erhöht sich.



Die Montage ist unabhängig vom Sickenverlauf, da die CHRONOS Trapez Kurzstücke parallel oder quer verschraubt werden können. Die TRITON Aufständerung wird direkt auf die Kurzstücke angebracht, was eine hohe Flexibilität bei der Positionierung auf dem Dach garantiert.

Das TRITON System zeichnet sich durch ein innovatives, werkzeugloses Steckbolzensystem aus, das die Montagezeit signifikant verringert.



### technische Daten

#### CHRONOS 120 mm KS

#### CHRONOS 267 mm KS

#### CHRONOS 393 mm KS

Einsatz	alle Trapezblechdächer: Mindeststärke Stahl 0,5 mm; Mindeststärke Aluminium 0,6 mm Mindestbreite der Hochsicke 15 mm		
Dachanbringung	Verschraubung mittels bauaufsichtlich zugelassener Dünnblechschrauben; reduzierte Wasserbenetzung der Verbindungselemente durch innenliegende Dachbefestigung		
Modulausrichtung	quer, dachparallel	hochkant, dachparallel	
Hochsickenabstand	-	87 - 207 mm	213 - 333 mm
Montage der Kurzstücke	im Hochsickenverlauf	quer zum Hochsickenverlauf	
Modul über Hochsicke	16,6 mm   bei CHRONOS beta 45 mm		
Modulbefestigung	Einklicken des vormontierten CHRONOS Mittelklemmen-Sets (für alle gerahmten Module von 29-51 mm Rahmenhöhe); Befestigung an der langen Modulseite		
Statik	projektspezifische Windsogberechnung		
Systemerweiterung	CHRONOS KS als erste Profillage für Triton-/Sonderaufständerungen auf Trapezblech		
Gewicht ohne Modul	ca. 0,20 kg/m <sup>2</sup> ca. 0,25 kg/m <sup>2</sup> (beta)	ca. 0,31 kg/m <sup>2</sup> ca. 0,45 kg/m <sup>2</sup> (beta)	ca. 0,36 kg/m <sup>2</sup> ca. 0,66 kg/m <sup>2</sup> (beta)
Optional	Modulierung bei Klemmung der Module		
Material	Aluminium EN AW 6063 T66, pressblank; Edelstahl A2-70/Bimetall; EPDM		



# ZELOS

## Universelle Profilanbindung



- ▶ Schnelle und wirtschaftliche PV Montage auf sämtlichen Schrägdächern
- ▶ Maximale Flexibilität durch variable Dachhaken und vielseitige Kanäle
- ▶ Lösung für kleine und sehr große Spannweiten
- ▶ Einfache Montage der Modulklemmen durch Click-System
- ▶ Individuelle Sonderanwendungen, z.B. Überbrückungen, Fassaden, Parkhäuser

### **ZELOS: Flexibel. Individuell. Vielfältig.**

ZELOS besticht besonders durch seine flexiblen Anwendungsmöglichkeiten, die eine individuelle Anpassung an die besonderen örtlichen Begebenheiten auf dem jeweiligen Schrägdach ermöglichen.

Neben vier verschiedenen Standardlängen kann ZELOS auch in Sonderlängen geliefert werden und eignet sich so für nahezu alle Spannweiten. Der ZELOS Dachhaken ist sowohl vertikal als auch horizontal verstellbar und garantiert so eine einfache Montage.

Mit variablen Höhen bietet ZELOS zudem ausreichend Platz für bei Teilverschattungen des Daches notwendigen Optimierern.



## Ideale Lösung für Sonderanwendungen

Das PV Montagesystem ZELOS eignet sich hervorragend für individuelle Sonderlösungen. Diese werden von unseren erfahrenen Ingenieuren projektspezifisch geplant und anschließend in Burgau statisch optimiert gefertigt. ZELOS kommt zum Beispiel bei folgenden Sonderanwendungen zum Einsatz:

- ▶ Überbrückungen
- ▶ Private und gewerbliche Fassaden
- ▶ Fassaden von Parkhäusern
- ▶ Individuelle Aufständereien in Neigung und Größe



### technische Daten

### ZELOS Montagesystem

Einsatz	alle geneigten Dächer (Sparren-/Pfettendach; Dachziegel/-platten, Biberschwanzdeckung, Schieferplatten, Trapezblech, Falzdeckung, Sandwichelemente, Faserzementplatten)
Dachanbringung	Stockschrauben; Dachhaken; Klemmen (direkte Profilanbindung mit Hammerkopfschrauben M8 28/15 im unteren oder seitlichen Kanal)
ZELOS DH ALU VAR	höhenverstellbar im Bereich der Lattung und beim Bügel zum Ausgleich von Dachunebenheiten; geriffelte Kontaktfläche macht DH verdrehsicher sowie kraft- und formschlüssig
Verstellbereich Dachhaken	36 mm Höhenverstellung   85 mm Verstellung horizontal   Langloch Ø 9 mm, 38,5 mm Länge
Systemaufbau	einlagig; zweilagig im Kreuzverbund
Modulausrichtung	dachparallel (bei Neigungen von 0° bis 60°), hochkant/quer
Schienenlängen	blank: 2.380 mm; 3.530 mm; 5.850 mm; 6.150 mm; 6.200 mm (Sonderlängen möglich) schwarz: 2.380 mm; 3.530 mm; 5.850 mm
Maße ZELOS Schiene	42 x 34 mm; 42 x 42 mm (weitere Profile für größere Spannweiten im Sortiment)
Spannweiten	je nach Schnee- und Windlast zwischen 0,66 m und 2,28 m
Gewicht ZELOS Profil	0,79 kg/m
Modulbefestigung	Einklicken des vormontierten CHRONOS Mittelklemmen-Sets (für alle gerahmten Module von 29-51 mm Rahmenhöhe; kombinierbar mit passenden Ausgleichsprofilen); universelle Endklemme unabhängig von der Rahmenhöhe; Befestigung an der langen Modulseite
Material	Alu EN AW 6063 T66 (Dachhaken Grundplatte); Alu EN AW 6082 T66 (Dachhaken Bügel und Winkel); Alu EN AW 6063 T66 (ZELOS System inkl. Klemmteile); Edelstahl A2-70 (Verbindungselemente)

# METIS

## Durchdringungsfrei an Schrägdächern



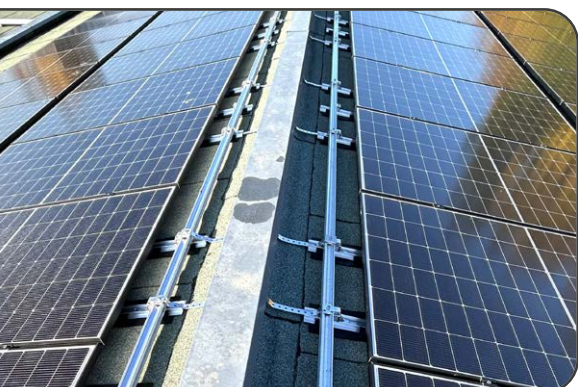
- ▶ Durchdringungsfreies Montagesystem für Schrägdächer mit Bitumen oder Folie
- ▶ Beschwerungssystem mit Standard-Gehwegplatten
- ▶ Sicherung gegen Hangabtrieb durch Abhängen über den First oder mit individueller Lösung
- ▶ Projektspezifische Windsog- und Verschieberegnerungen
- ▶ Schnelle und einfache Montage mit Standard-Klemmen und Schienen von T.Werk



### Durchdringungsfrei bis 30 Grad

Durch seine durchdringungsfreie Anbringung auf Schrägdächern mit Bitumen- oder Folieneindeckung gewährleistet das Montagesystem METIS optimale Dichtheit und Wärmeschutz.

METIS wird bis zu einer Dachneigung von 30 Grad komplett durchdringungsfrei montiert. Die Ballastierung erfolgt entsprechend einem von T.Werk erstellten Ballastierungsplan mit handelsüblichen Standard-Gehwegplatten.



Die Abrutschsicherung des METIS Montagesystems wird entweder, bei Belegung beider Dachseiten, durch gegenseitiges Abhängen über den First vorgenommen oder durch individuelle Lösungen, die projektspezifisch geplant werden.

## Stand sicher und aerodynamisch

METIS wurde in einem WtG zugelassenen Grenzgeschwindigkeitskanal auf seine Standsicherheit getestet und aerodynamisch für reduzierte Windlasten optimiert. Ein 130 mm breiter Spalt zwischen den Reihen der hochkant montierten Module stellt ein besonders ballastarmes System sicher.

Für eine maximale Standsicherheit erstellen wir projektspezifische Windsog- und Verschiebeberechnungen. Dafür nutzen wir ein Berechnungstool, das eigens für METIS vom I.F.I Institut in Aachen entworfen wurde.



## Optimiertes METIS Profil

Das METIS Profil ist hoch genug für eine Ballastierung mit 5 cm Standard-Gehwegplatten. Das erlaubt eine Reduktion sowohl der Anzahl der Ballastierungssteine als auch der benötigten METIS Profile, Bautenschutzmatten und Kreuzverbinder.

- ▶ Schnelle und kostengünstige Montage
- ▶ Hohes Profil für bessere Hinterlüftung der Module
- ▶ Mehr Stabilität durch zusätzlichen Quersteg
- ▶ Möglichkeit, große PV Module zu verbauen

weitere Informationen



### technische Daten

### METIS System

Einsatz	geneigte Folien- und Bitumendächer; mit mechanischer Abrutschsicherung
Dachanbringung	Beschwerung, ohne Dachdurchdringung
Statik	projektspezifische Windsog- und Verschiebeberechnung nach einem vom I.F.I.-Institut in Aachen erstellten Berechnungstool aufgrund von Untersuchungen im Grenzschicht-Windkanal; Lastannahmen nach Eurocode 1 (DIN EN 1991-1)
Systemaufbau	zweilagig im Kreuzverbund
Profile	1. Schienenlage: METIS Profil 2. Schienenlage: ZELOS Profil
Modulausrichtung	hochkant, dachparallel
Systemhöhe (ohne Modul)	64,00 mm
Modulbefestigung	Einklicken des vormontierten CHRONOS Mittelklemmen-Sets (für alle gerahmten Module von 29-51 mm Rahmenhöhe); Befestigung an der langen Modulseite
Gewicht ohne Modul	ca. 2,7 kg/m <sup>2</sup>
Materialien	Aluminium EN AW 6063 T66; pressblank; Edelstahl A2-70; Bautenschutzmatte: Gummigranulat mit/ohne Alu-Triplexfolie

## T.Werk Schrägdachsysteme. Modular und kompatibel

Die PV Montagesysteme von T.Werk bieten Solarteuren maximale Flexibilität durch ihren modularen Aufbau. Wenige, standardisierte Komponenten werden für alle Anlagenvarianten im Schrägdachbereich verwendet und sind beliebig kombinierbar.

Ihre Vorteile als Solarteur:

- ▶ Zeitersparnis bei Planung und Montage
- ▶ Weniger Lagerhaltungskosten
- ▶ Einfache Nachrüstung oder Erweiterung bei Änderungen



### Standardisierte Klemmensets

Sowohl die CHRONOS Mittel- als auch die CHRONOS Endklemmensets sind standardisiert und werden für sämtliche Schrägdachsysteme von T.Werk verwendet.

- ▶ Innovatives Clicksystem für eine schnelle Montage
- ▶ Kombinierbar mit allen Profilen im Schrägdachbereich
- ▶ Routinierte und standardisierte Anbringung
- ▶ Inklusive Abdeckkappen in anthrazit

### Universelle Schienenverbinder

Die modular aufgebauten Schienenverbinder von T.Werk sind universell für alle Montagesysteme im Schrägdachbereich einsetzbar und sorgen so für maximale Flexibilität. Der Lageraufwand reduziert sich signifikant.

Die Schienenverbinder sind schnell und einfach zu montieren und bestehen durch hohe Qualität und langlebige Materialien. So gewährleisten sie eine sichere Verbindung der Profile.



### Qualität made in Germany

- ▶ Optimierte Logistik durch maximalen Vorfertigungsgrad
- ▶ Modulare Komponenten für maximale Flexibilität
- ▶ Korrosionsbeständigkeitsklasse C3
- ▶ 12 Jahre Garantie auf unsere Produktpalette
- ▶ Geprüfte Qualitätsstandards durch TÜV SÜD ISO 9001:2015 Zertifizierung

# Für jede Anwendung eine Lösung

## PV Montagesysteme von T.Werk



### **TRITON**

Beim Flachdachsystem TRITON ist dank der Stahlkonstruktion die Ballastierung äußerst gering. Sie erfolgt durch Standard-Baumaterial. Auf Störkonturen lässt sich durch die Kombination aus Süd- und Ost-/West-Aufständigung individuell die Bebauungsfläche optimieren.



### **TRITON flora**

TRITON flora vereint alle Vorteile des TRITON Systems mit den Anforderungen einer PV Aufständigung auf Gründächern. Ein Abstand von 30 cm zum Substrat und ein Zwischenraum von 80 cm gewährleisten das optimale Wachstum der Pflanzen sowie deren einfache Pflege.



### **HELIOS**

Die skalierbaren HELIOS Carport Systeme sind genau auf die individuellen Anforderungen von privaten, gewerblichen und öffentlichen Parkplatzbetreibern abgestimmt. Für eine optimale Nutzung des vorhandenen Parkraums werden sie in Süd- und Ost-West-Ausrichtung realisiert.



### **SILENOS**

Das SILENOS Freiflächen System zeichnet sich durch einen einfachen und wartungsarmen Systemaufbau sowie flexible Einstell- und Ausgleichsmöglichkeiten aus. So kann es problemlos auch auf schwierigem und unebenem Terrain montiert werden.



### **Fassade**

Die Fassadensysteme von T.Werk lassen sich flexibel an verschiedene Untergründe anpassen. So erhöhen sie die Ästhetik von Gebäuden und fügen sich harmonisch in das Gesamtbild ein. Die Leistungsfähigkeit der Module wird dabei durch einen Kamineffekt erhöht.



### **Agri-PV**

Die Agri-PV Lösungen ARTEMIS und PAN beschreiben die perfekte Symbiose aus landwirtschaftlicher Nutzung und nachhaltiger Energiegewinnung. Das wertvolle Acker- und Weideland bleibt entweder unter oder zwischen den PV-Reihen erhalten, die Agri-PV wirkt sich, z.B. durch eine Schutzfunktion, positiv auf die Ernteerträge aus.

# Warum T.Werk?

T.Werk ist Premiumhersteller von Montagesystemen für PV Anlagen. Regional und zuverlässig entwickeln, planen und fertigen wir am Standort Burgau im Herzen Europas innovative PV Unterkonstruktionen. Dabei setzen wir auf nachhaltige Partnerschaften mit Solarteuren, Elektrikern und Architekten.

## erfahren. innovativ. qualitativ.

- ▶ Über 14 Jahre Erfahrung in der Umsetzung verschiedener PV Projekte
- ▶ PV Unterkonstruktionen mit hoher Montagefreundlichkeit und damit Zeitersparnis
- ▶ Langlebige Materialien und höchste Sicherheitsstandards
- ▶ Hohe Qualitätsstandards durch TÜV SÜD ISO 9001:2015 Zertifizierung

## persönlich. individuell. schnell.

- ▶ Planung durch erfahrene und qualifizierte Mitarbeiter in Konstruktion und Projektierung
- ▶ Individuelle Anpassung an projektspezifische Begebenheiten
- ▶ Schnelle und einfache Montage durch den hohen Vorfertigungsgrad und die optimierte Logistik

## umfassende Projektbegleitung

- ▶ Beratung, Begehung vor Ort, Erstellung von Plänen und Zeichnungen, Verschattungsberechnung, Stringplanung
- ▶ Unterstützung bei Fundamentarbeiten, Montage, Abnahmegutachten
- ▶ Statik- und Schneelastgutachten
- ▶ Windsogberechnungen



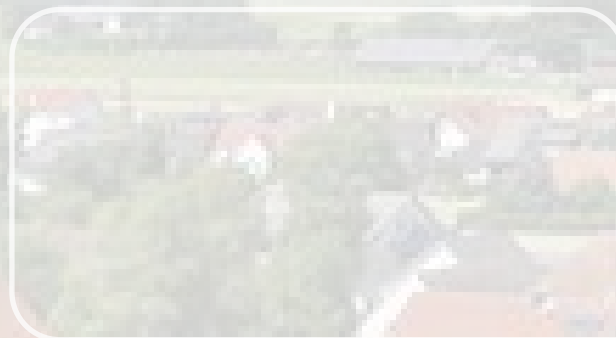
# Ihr direkter Draht zu uns

## **T.Werk GmbH**

Greisbacherstraße 6 | 89331 Burgau

Web: [www.T-Werk.eu](http://www.T-Werk.eu)

Email: [anfrage@T-Werk.eu](mailto:anfrage@T-Werk.eu)



## **Partnernetzwerk**

Wir bringen die richtigen Fachpartner zusammen. Profitieren Sie von unserem regionalen Netzwerk aus Experten rund um alle Gewerke der Photovoltaikbranche. Sie kümmern sich um Ihr Kerngeschäft, T.Werk organisiert zuverlässige und kompetente Partner für alle weiteren Arbeitsschritte. Gemeinsam bringen wir Ihr Projekt zum Erfolg!

- ▶ Modulmontage
- ▶ DC-Montage
- ▶ Wechselrichter-Montage
- ▶ Absturzsicherung

T.Werk ist Mitglied im:



**Bundesverband Solarwirtschaft e. V.**



**VnAP**  
Verband für  
nachhaltige Agri-PV



T.Werk GmbH

Greisbacherstraße 6 | 89331 Burgau

Telefon: +49 (0) 8283 - 99 79 04 - 0

Web: [www.T-Werk.eu](http://www.T-Werk.eu)

Email: [info@T-Werk.eu](mailto:info@T-Werk.eu)

