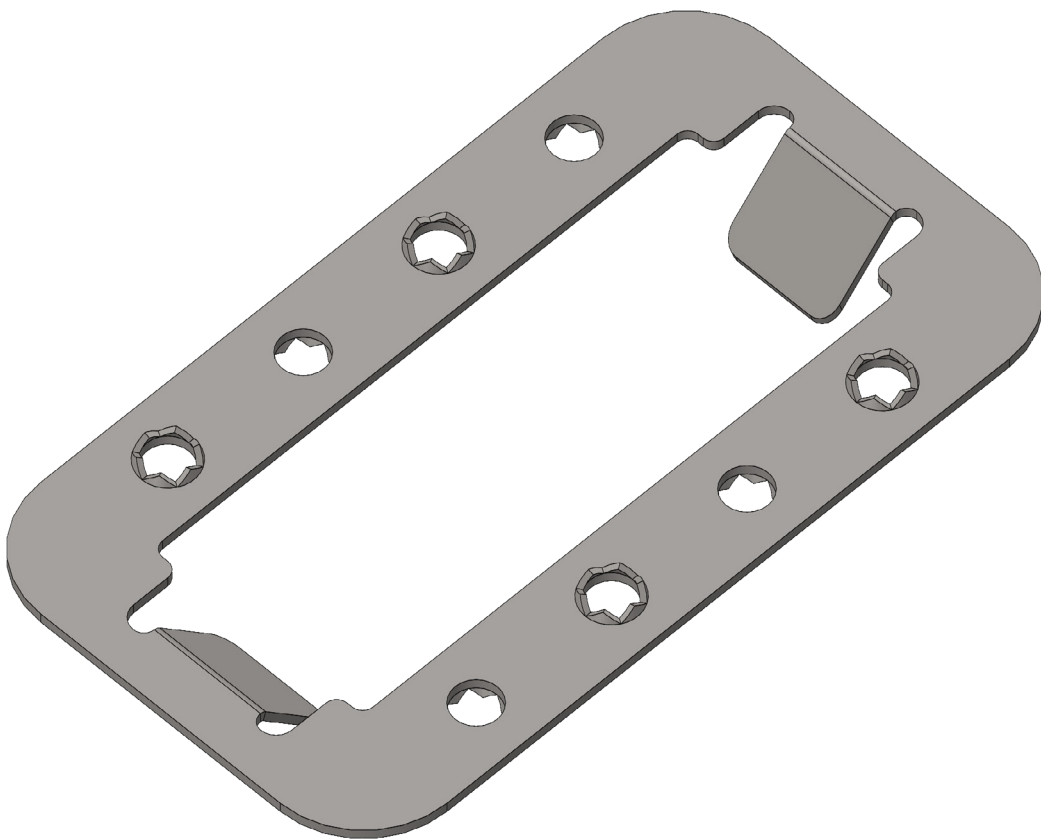




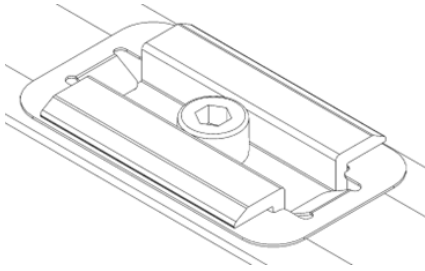
Erdungsplättchen für T.Werk Unterkonstruktionen



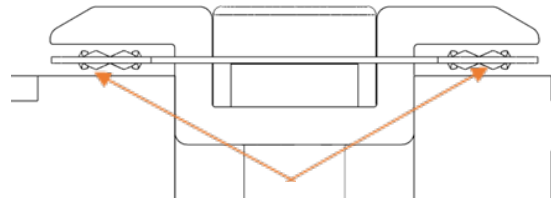
- ▶ Herstellung eines niederohmigen elektrischen Kontakts
- ▶ Beidseitige Durchdringung anodisierter Aluminiumoberflächen
- ▶ Unterstützung von Erdungs- und Blitzschutzkonzepten
- ▶ Dauerhafte elektrische Verbindung trotz Oxidbildung
- ▶ Sicherstellung des Potentialausgleichs zwischen Modulrahmen, Mittelklemme und Montageschiene

Montagehinweise

- ▶ Das Erdungsplättchen wird direkt unter der Mittelklemme eingeklickt bzw. verbaut.
- ▶ Die Kontaktzähne befinden sich beidseitig in Richtung Modulrahmen und Mittelklemme.
- ▶ Das vorgesehene Anzugsmoment der Modulklemme beträgt ca. 15 Nm. Maßgeblich ist jedoch der in der Installationsanleitung des Modulherstellers angegebene Wert.
- ▶ Die Montage darf ausschließlich durch qualifiziertes Fachpersonal erfolgen.
- ▶ Die elektrische Durchgängigkeit des Gesamtsystems ist nach Montage zu prüfen!



Einbausituation im verschraubten Zustand zwischen zwei Modulen



Aufkantung zur Eloxalschichtdurchdringung; die Krallen tragen die Eloxalschicht lokal ab und stellen einen direkten metallischen Kontakt zwischen Modulrahmen und Klemme her.

Sicherheitshinweise

- ▶ Nationale Installationsvorschriften beachten.
- ▶ Potentialausgleich und Erdung sind anlagenspezifisch anzulegen.
- ▶ Das Erdungsplättchen ersetzt keinen äußeren Blitzschutz.
- ▶ Kontaktkorrosion durch ungeeignete Materialkombinationen vermeiden.

Technische Daten

| | |
|---------------------------|---|
| Werkstoff | Edelstahl |
| Materialgüte | A2 / 1.4301 (X5CrNi18-10) |
| Oberflächenbeschaffenheit | Korrosionsbeständig |
| Montageart | Mechanische Klemmverbindung |
| Kontaktprinzip | Mechanische Durchdringung der Eloxalschicht |
| Elektrische Verbindung | Leitfähige Verbindung zwischen Modul und UK |
| UV-Beständigkeit | Ja |
| Witterungsbeständigkeit | Ja |
| Dimensionierungen | 70x39x4,1mm (70x39x0,5mm) / 6g |

Haftungsausschluss: Die Installation und Auslegung des Potentialausgleichs muss gemäß den jeweils gültigen nationalen Normen, Richtlinien und örtlichen Vorschriften erfolgen. Der Anlagenerrichter ist für die normgerechte Ausführung und Überprüfung des gesamten Erdungs- und Blitzschutzsystems verantwortlich.

T.Werk GmbH

Greisbacherstraße 6 · 89331 Burgau · Tel. +49 8283 997 904-0 · Fax: +49 8283 997 904-299

info@t-werk.eu · www.t-werk.eu